

PARAPET

návrhy a realizace

Lenka Záhorková

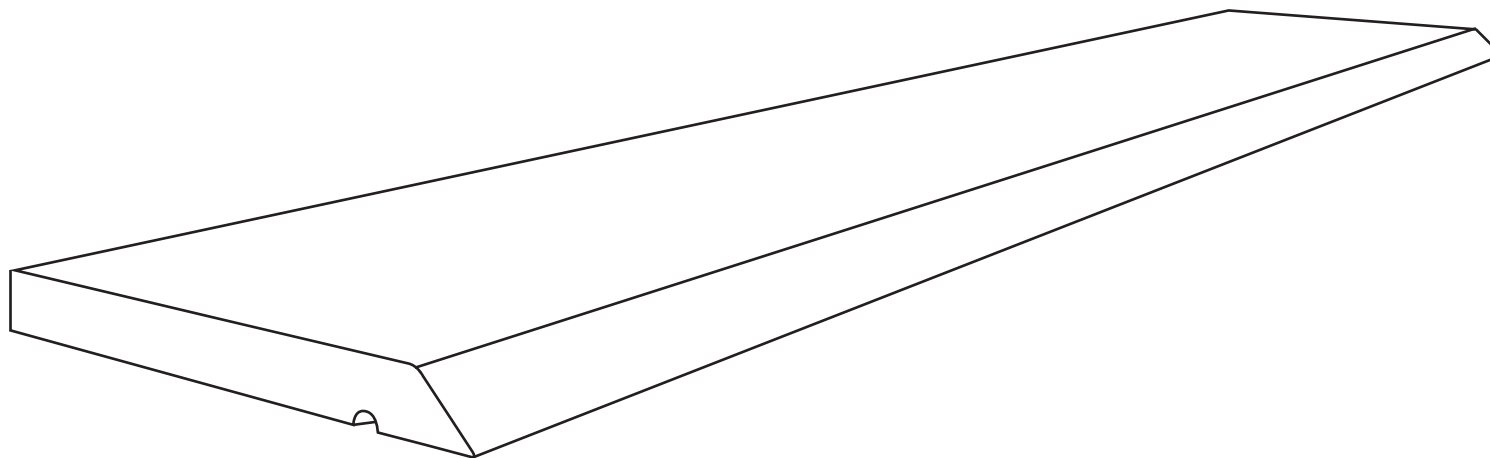
	1.....	MATERIÁL
—	2.....	TYP STANDART
	3.....	TVAROVÉ ŘEŠENÍ
	4.....	ROZMĚRY
	5.....	POVRCHOVÁ ÚPRAVA - DEKOROVÁNÍ - BROUŠENÍ
	6.....	POVRCHOVÁ ÚPRAVA - DEKOROVÁNÍ - BARVENÍ
	7.....	BARVENÍ - NATÍRÁNÍ SOLEMI
	10.....	REALIZACE
	13.....	BARVENÍ - TUPOVÁNÍ SOLEMI
—	17.....	TYP GROW
	19.....	TVAROVÉ ŘEŠENÍ

MATERIÁL

- geopolymerní porcelán
(metakaolin, ostře pálený kaolin o různých frakcích, vodní sklo)
- tvarování přechováním polosuché drolenky do formy
- výpal v redukční atmosféře 1370°C

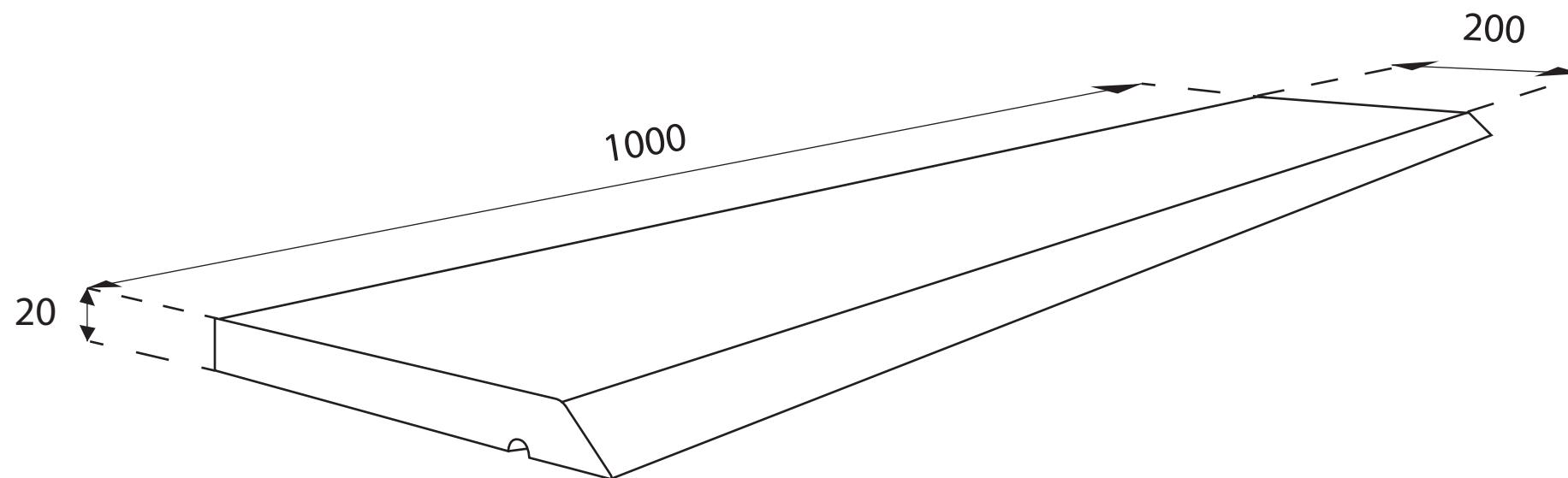
1. TYP STANDART

TVAROVÉ ŘEŠENÍ



ROZMĚRY

mm



POVRCHOVÁ ÚPRAVA - DEKOROVÁNÍ

1. BROUŠENÍ

Po zbroušení povrchu parapetu se objeví vnitřní struktura materiálu - zrnitostní frakce, a vznikne efekt mramorování

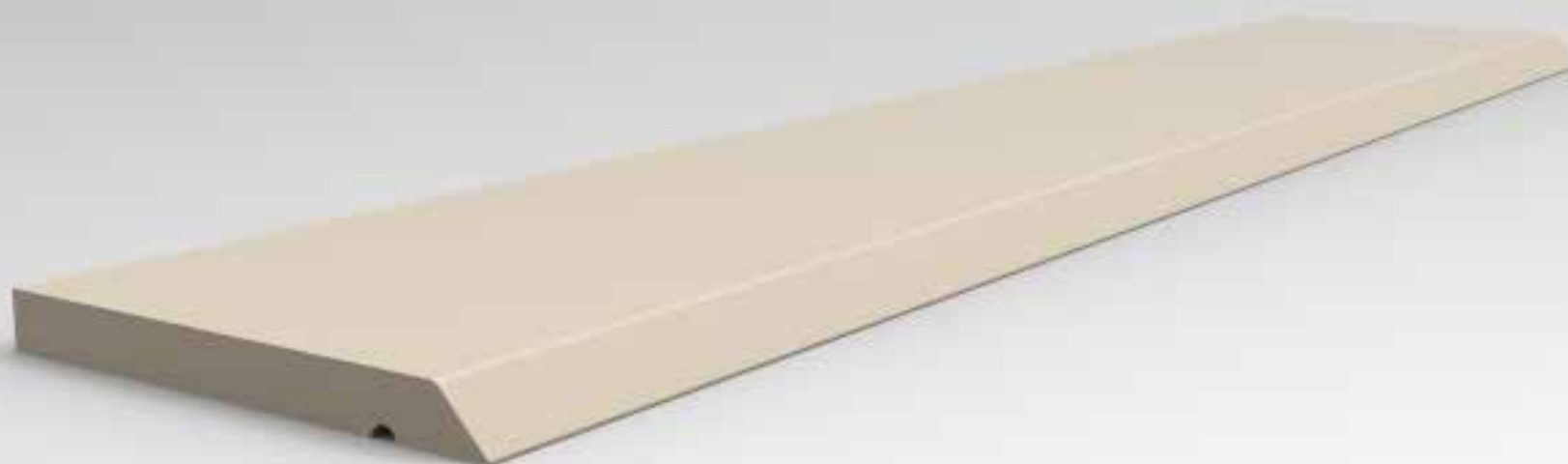
2. BARVENÍ

Barvení přírodními odstíny - hnědá, béžová, šedivá.
Pro přirozený vzhled a zamezení viditelnosti prachu a nečistot.

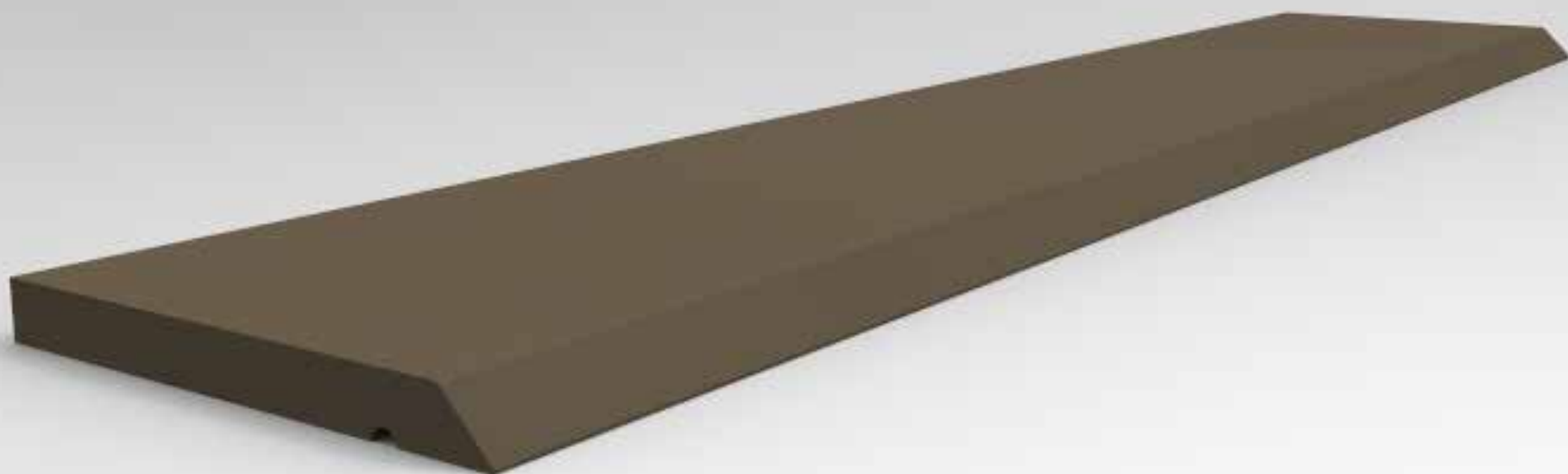
- a) natírání celé plochy solemi
- b) tupování celé plochy solemi

a) BARVENÍ - NATÍRÁNÍ CELÉ PLOCHY SOLEMI

DEKOROVÁNÍ



DEKOROVÁNÍ



DEKOROVÁNÍ

REALIZACE



REALIZACE - FOTOGRAFIE



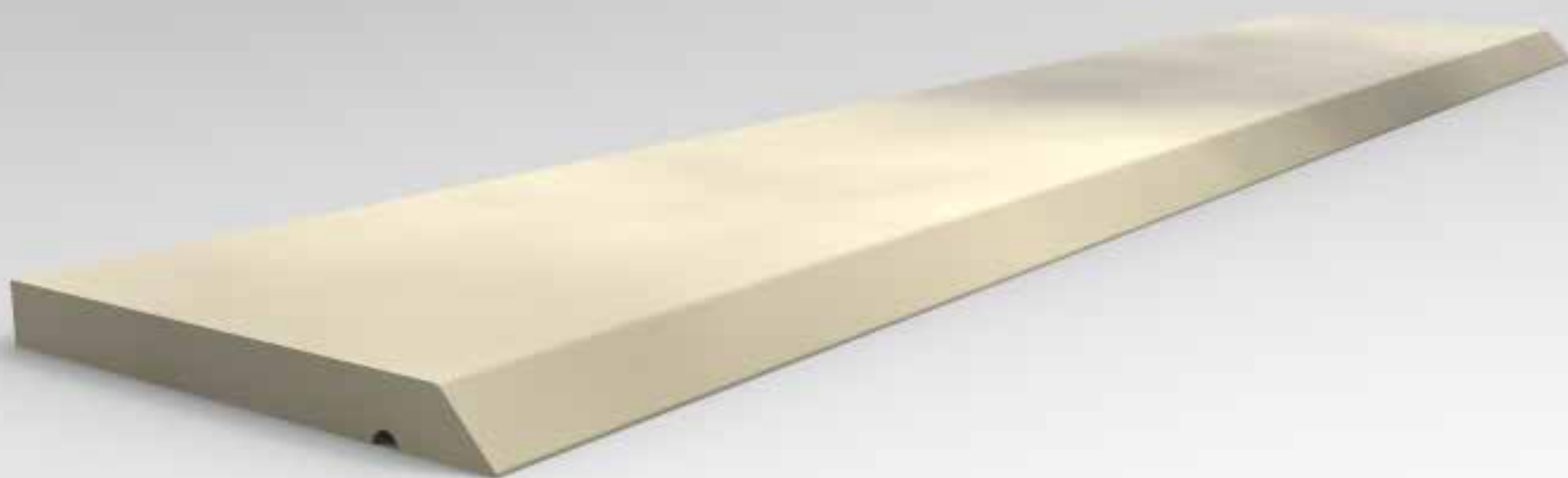
REALIZACE - FOTOGRAFIE



REALIZACE - FOTOGRAFIE

b) TUPOVÁNÍ SOLEMI

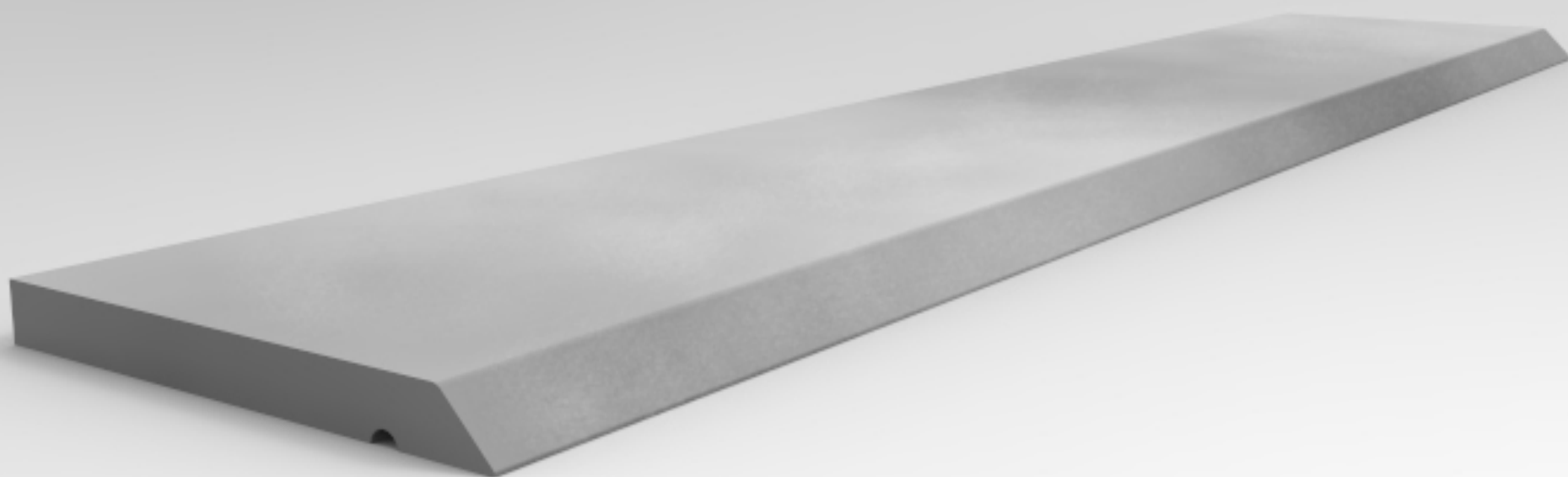
DEKOROVÁNÍ



DEKOROVÁNÍ



DEKOROVÁNÍ



DEKOROVÁNÍ

2. TYP GROW

TYP GROW

Parapet typu grow, obsahuje prohlubeň sloužící jako vestavěná
podmiska pod květináč či truhlík

Rozměry jsou řešeny tak, že je podmiska vhodná i na běžné truhlíky či květináče

TVAROVÉ ŘEŠENÍ

